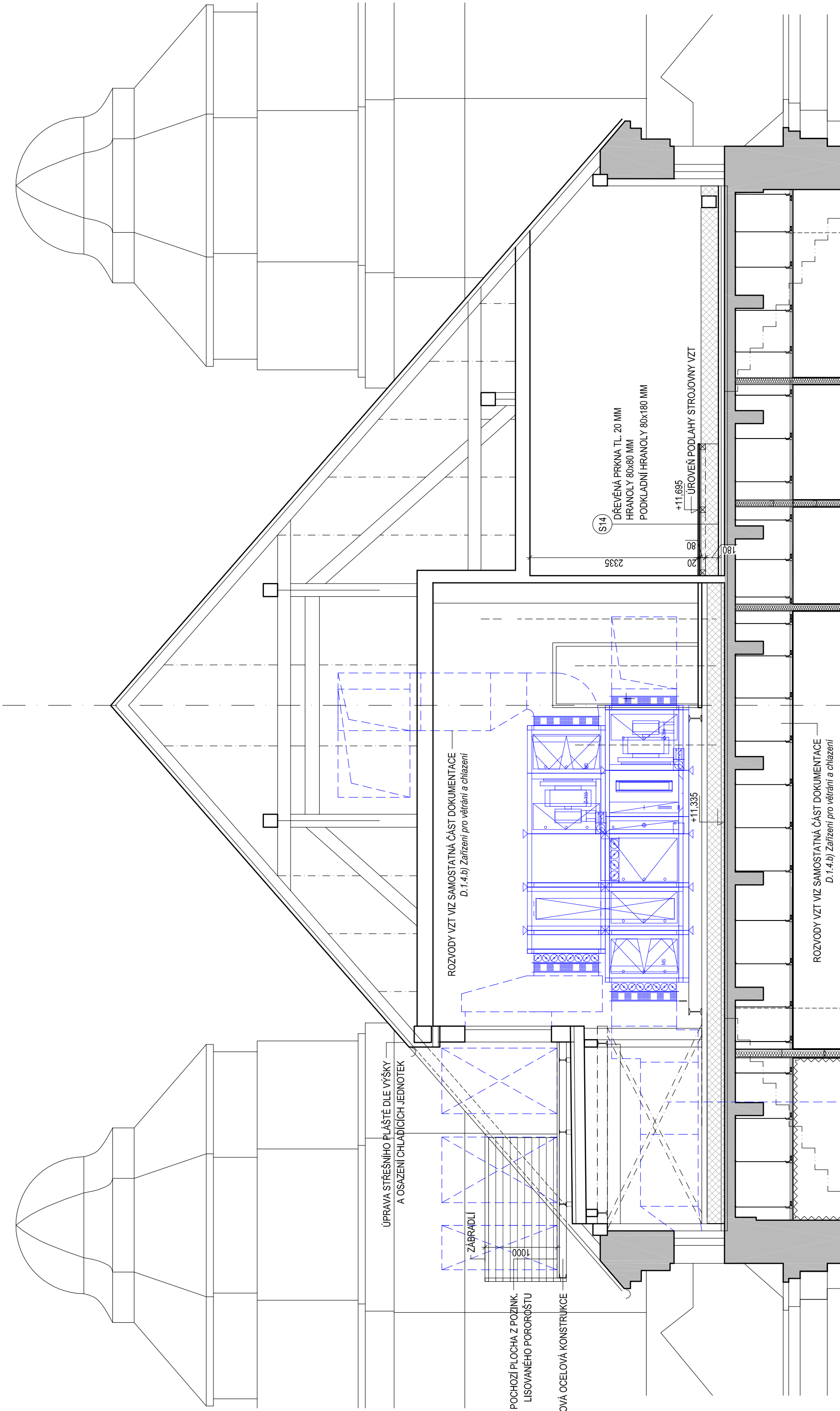
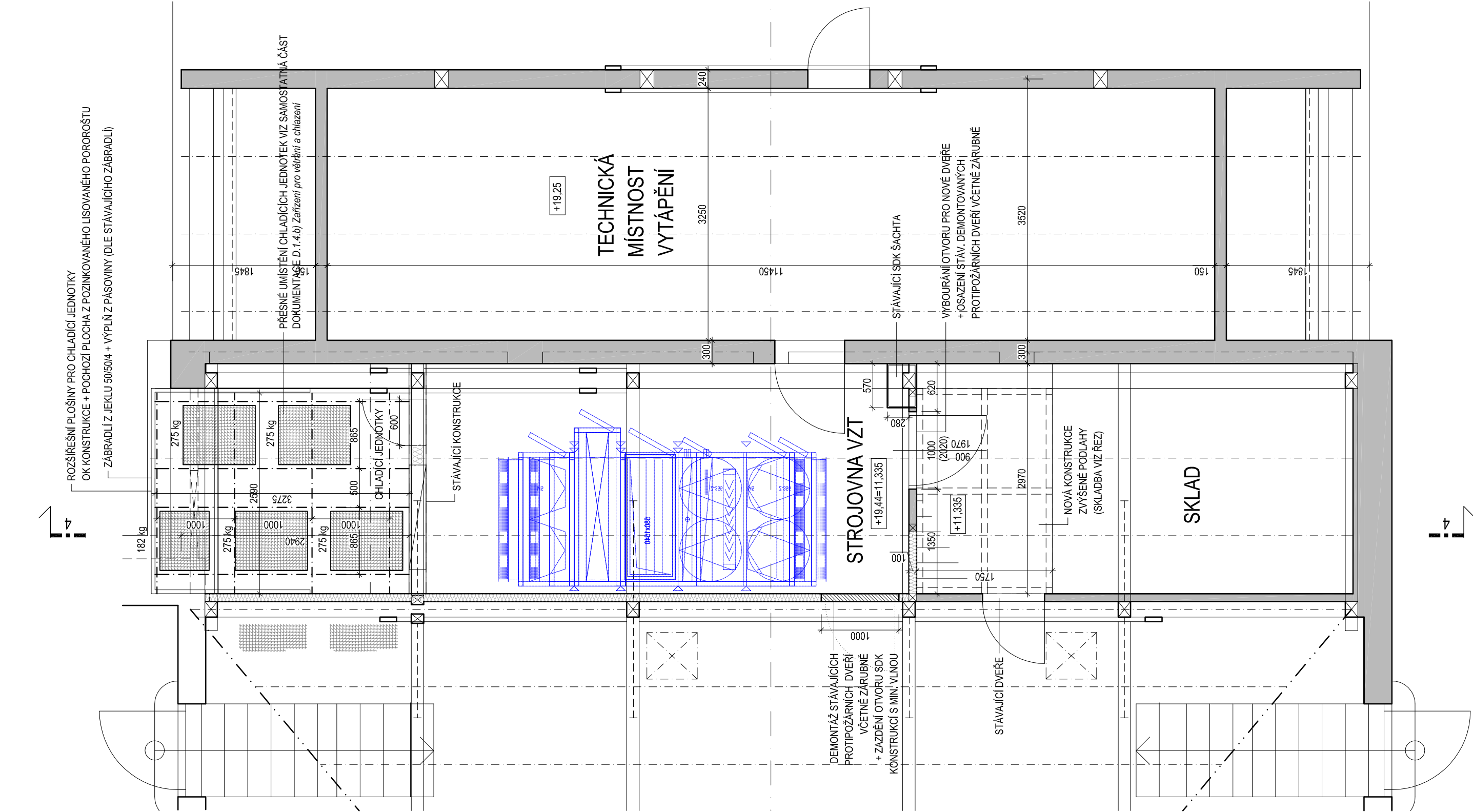


PŮDORYS 5NP

ŘEZ 4-4'



±0,000= +8,100

INVESTOR:	Mendelova univerzita v Brně, Zemědělská 1665/1, 613 00 Brno
GENERALNÍ PROJEKTANT:	RUDÍŠ - RUDÍŠ ARCHITEKTI s.r.o. JASELSKÁ 21, BRNO
PROJEKT:	REKONSTRUKCE AULY OBJ. A, BA 01
VEDOUcí PROJEKTANT:	ING. ARCH. MARTIN RUDÍŠ
VYPRACOVAL:	ING. ARCH. MARTIN RUDÍŠ
DATUM:	07 / 2015
STUPEŇ:	DOKUMENTACE PRO PROVEDENÍ STAVBY
ČÁST:	D.1.1 ARCHITEKTONICKO-STAVEBNÍ ŘEŠENÍ
NAZEV VÝKRESU:	STAVEBNÍ ÚPRAVY - STROJOVNA VZT
MĚŘÍTKO:	1:50
ČÍSLO VÝKRESU:	D.1.1.b) 12t.

POZNÁMKA:

- NOVÁ OCELOVÁ KONSTRUKCE BUDE ULOŽENA NA STÁVAJÍCÍ ZESÍLENOU OC. KONSTRUKCI. PŘED REALIZACÍ JE NUTNO DOMĚRIT PŘESNÉ ROZMĚRY NA STAVBĚ A PROVĚST SONDY DO STÁVAJÍCÍCH KONSTRUKCÍ. ZJISTIT JEJICH SKLADBY, ZAMĚRIT PŘESNOU GEOMETRII A NA ZÁKLADĚ ZJITĚNÝCH SKUTEČNOSTÍ BUDE NAVRŽENA A ZPRACOVÁNA DODATELSKÁ DOKUMENTACE OCELOVÉ KONSTRUKCE VČETNĚ POSOUZENÍ STÁVAJÍCÍ NOSNÉ KONSTRUKCE, KTERÁ BUDE ZESÍLENA! ZPRACOVANÁ DOKUMENTACE BUDE PŘEDLOŽENA K ODSOUHLASENÍ STATIKOVÍ!
- OCEL S235
- KONSTRUKCE ZVÝŠENÉ PODLAHY BUDE PROVEDENA DO ÚROVNĚ STÁVAJÍCÍ PODLAHY VE STROJOVNĚ VZT, ČEMUŽ JE NUTNO PŘÍZPUSOBIT VÝŠKU SKLADBY!
- STŘEŠNÍ PLÁŠŤ V MÍSTĚ NAD CHLADICÍ JEDNOTKOU BUDE UPRAVEN DLE VÝŠKY A OSAZENÍ KONKRÉTNÍHO TYPU CHLADICÍCH JEDNOTEK (NUTNO ZKOORDINOVAT S ČÁSTÍ D.1.4.b) Zařízení pro větrání a chlazení!)